

TMS-SA

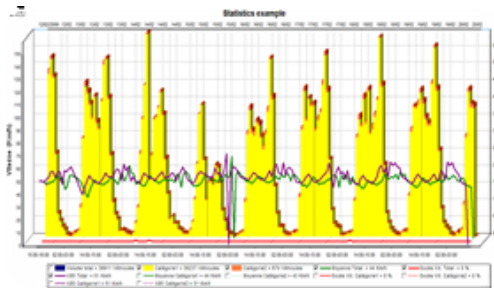
Analizator ruchu z zasilaniem akumulatorowym

Alfa-Zeta Sp. z o.o.
ul. Starorudzka 6a
93-418 Łódź

tel. +48 42 689 12 00
tel. +48 42 689 12 01
tel. +48 42 689 12 02
fax: +48 42 689 12 03

info@alfazeta.pl
http://www.alfazeta.pl

Radar mikrofalowy TMS-SA jest kompaktowym, autonomicznym, mikrofalowym analizatorem ruchu zaprojektowanym do czasowych pomiarów. Używając radaru dopplerowskiego liczy przejeżdżające pojazdy i mierzy ich prędkość rozróżniając samochody osobowe, ciężarówki i autobusy. Wbudowany akumulator umożliwia ciągłą pracę nawet przez 3 tygodnie.



Bezpieczeństwo

- Praktycznie niewidoczny - bez wpływu na zachowanie kierowców
- Brak kontaktu z pojazdami
- Instalacja bez ryzyka zakłóceń w ruchu

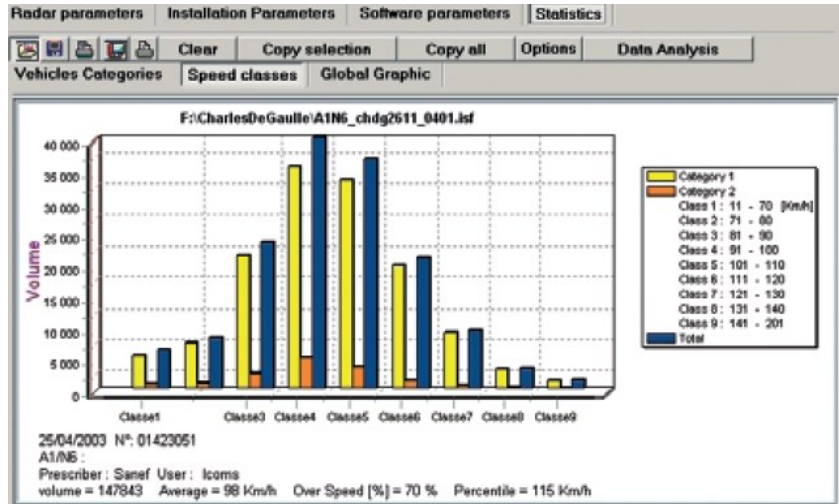
Zalety TMS-SA

- Zapamiętuje do 1 miliona pojazdów (data, godzina, prędkość, długość)
- Uniwersalny i szybki system montażu
- Możliwość instalacji na różnych wysokościach od 1 do 8 metrów
- Wykrywa jeden lub dwa pasy w przeciwnych kierunkach
- **W pełni autonomiczny przez 3 tygodnie.**
- Pakiet z oprogramowaniem do pełnej analizy. Możliwość eksportu do Excela, FIME, itd..
- Możliwość konfiguracji i ściągania danych poprzez komputer przenośny

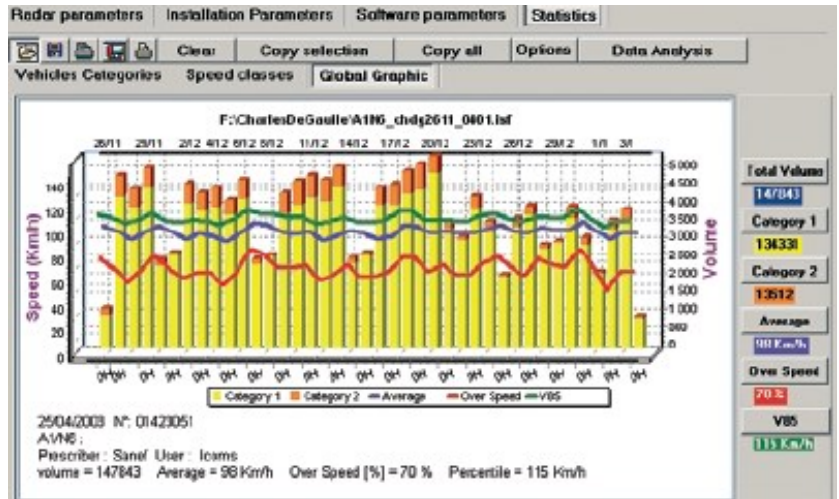
DANE TECHNICZNE

Błąd pomiaru	Prędkość: < 100km/h: ± 3 km/h > 100km/h: 3% Klasyfikacja: $\pm 10\%$ (maks. 4 klasy prędkości) Zliczanie: $\pm 3\%$
Zakres wykrywanych prędkości	od 10 km/h do 255 km/h
Pojemność pamięci	1 milion pomiarów
Częstotliwość	24,1250 GHz
Moc transmisji	<5 mW
Masa	6,7kg
Wymiary	245mm x 270mm x 230mm (razem z mocowaniem)
Stopień ochrony	IP64
Temperatura pracy	Od -30°C do 60°C
Zasilanie	Bateria 6V/12Ah // czas działania samodzielnego - 3 tygodnie
Wyjście użytkownika	Bluetooth
Wymagany system operacyjny	Windows XP lub wyższy
System montażu	4 pkt. z tyłu na śruby M8
Wybór języka	Francuski, angielski, duński

Przykładowy wykres wygenerowany na podstawie danych uzyskanych przez radar. Pokazuje ilość pojazdów z podziałem na dwie kategorie.



Przykładowy wykres wygenerowany na podstawie danych uzyskanych przez radar. Pokazuje ilość pojazdów z podziałem na dwie kategorie oraz wykresy prędkości.



Wymiary urządzenia:

