


# ICOMS DISPLAY

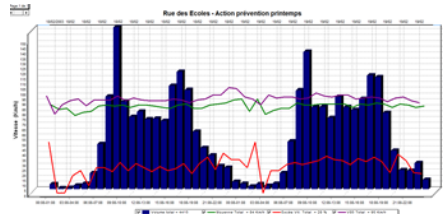
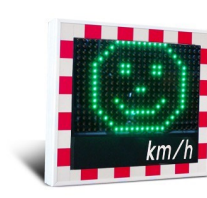
Wyświetlacz prędkości

 Alfa-Zeta Sp. z o.o.  
ul. Starorudzka 6a  
93-418 Łódź

 tel. +48 42 689 12 00  
tel. +48 42 689 12 01  
tel. +48 42 689 12 02  
fax: +48 42 689 12 03

 info@alfazeta.pl  
http://www.alfazeta.pl

Urządzenie ICOMSDISPLAY jest wyświetlaczem LED wyposażonym w radar dopplerowski. Służy do jednoczesnego ostrzegania kierowców pojazdów o przekroczeniu prędkości oraz analizy ruchu w miejscu instalacji. Wyposażone w jedno duże pole wyświetlacza pozwala na prezentację prędkości lub każdej innej kombinacji treści tekstowej lub graficznej w funkcji prędkości pojazdu.



## Możliwości wyświetlacza

- duży, jasny, trójkolorowy wyświetlacz LED przeznaczony do pokazywania prędkości zmierzonego pojazdu lub innego komunikatu tekstowego lub graficznego
- komunikaty lub grafiki mogą być swobodnie edytowane przez użytkownika
- dzięki trójkolorowemu wyświetlaczowi możliwe jest pokazanie komunikatu lub symbolu graficznego adekwatnego do sytuacji, np. **ZWOLNIJ** lub **DZIĘKUJĘ**
- zmierzona prędkość jest zapisywana w pamięci urządzenia wraz z godziną pomiaru i może służyć do analizy ruchu w miejscu instalacji urządzenia
- w zestawie oprogramowanie umożliwiające analizę pomiarów i przedstawienie ich w postaci wykresów godzinowych,
- swobodny wybór miejsca montażu dzięki możliwości zasilania w energię elektryczną z różnych źródeł
- wbudowany kalendarz umożliwia zdefiniowanie do 4 pór dnia i zróżnicowanie działania w zależności od pory dnia
- wysoka czułość i selektywność pozwala na pracę przy różnym natężeniu ruchu, zarówno na terenie zabudowanym jak i poza nim

## DANE TECHNICZNE

Wyświetlana prędkość	od 10km/h do 199 km/h
Mierzona prędkość	od 10km/h do 250 km/h
Wymiary cyfr	320mm x 480mm (W x D)
Wymiary panelu	600mm x 550mm x 140mm, z obramowaniem
Częstotliwość	24,1250 GHz
Moc	<5 mW
Masa	± 10 kg (bez baterii)
Wymiary	70mm x 100mm x 210 mm - wersja 230V 70mm x 100mm x 120 mm - wersja LV
System montażu	2 szyny z tyłu umożliwiające użycie śrub M8
Temperatura pracy	Od -35°C do +65°C
Stopień ochrony	IP54
Sposób zasilania	<ul style="list-style-type: none"> <li>• 12VDC (z akumulatora 12Ah)</li> <li>• 230V z sieci lub oświetlenia ulicznego</li> <li>• z instalacji solarnej</li> </ul>
Pobór mocy	0,2 VA
Czas pracy na baterii	około 7 dni
Komunikacja	Bluetooth
Pamięć	250 000 pomiarów
PC	Min. Windows XP , min 256 MB RAM, dysk 50Mb
Zakres wykrywania	samochód osobowy:100m / samochód ciężarowy:100-200m